



**Regionalverband Ruhr**

**Wir:**

**Für ein**

**starkes**

**Ruhrgebiet**



13,6



Essen  
Bochum

40

Wuppertal  
Münster  
Recklinghausen  
Herne

43 500 m

**Das Ruhrgebiet  
ist der größte  
Raum Deutschlands  
mitte in Europa**

**biet**

**te Ballungs-**

**chlands**

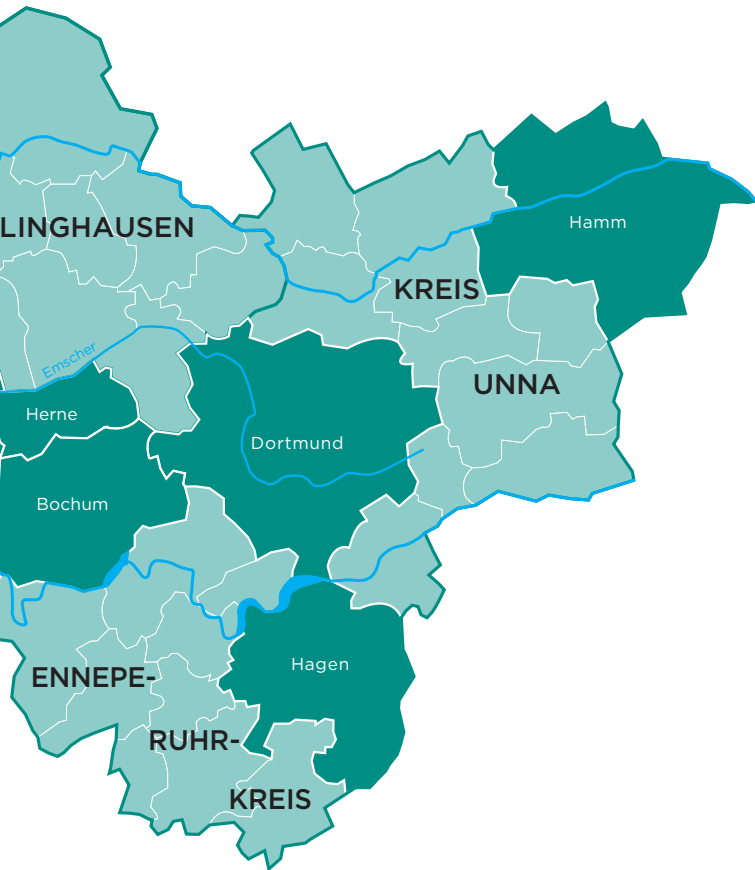
**ropa.**

# Fakten Ruhrgebiet

- ▶ Über 5,15 Millionen<sup>1</sup> Menschen in 53 Kommunen
- ▶ 31,8 Prozent<sup>2</sup> der Bevölkerung mit Migrationshintergrund
  
- ▶ 4.439 Quadratkilometer<sup>3</sup> Gesamtfläche
- ▶ 39 Prozent<sup>4</sup> sind Wohn-, Gewerbe- und Verkehrsflächen
- ▶ 61 Prozent<sup>5</sup> der Fläche des Ruhrgebiets sind grün. Sie bestehen aus Wäldern, Feldern, Parks und Wasserflächen.
- ▶ 1.350 Kilometer<sup>6</sup> regionales Radwegenetz
  
- ▶ Rund 1.85 Millionen<sup>7</sup> sozialversicherungspflichtig Beschäftigte
- ▶ Rund 185.000 Unternehmen<sup>8</sup>



- kreisfreie Städte
- Kreise



- ▶ 22 Hochschulen<sup>9</sup> (5 Universitäten, 2 Kunsthochschulen, 15 Fachhochschulen)
- ▶ 248.000 Studierende<sup>10</sup>
- ▶ 3.500 Industriedenkmäler
- ▶ 120 Theater
- ▶ 100 Konzertsäle
- ▶ 200 Museen
- ▶ 250 Festivals

- ▶ 8,8 Millionen Übernachtungen<sup>11</sup>
- ▶ 4,4 Millionen Gästeankünfte<sup>12</sup>

1 IT.NRW, 2022  
2 Mikrozensus, 2022  
3-5 IT.NRW, 2022  
6 RVR-Statistik, 2023  
7 Bundesagentur für Arbeit, 2022  
8-10 IT.NRW, 2022  
11-12 Ruhr Tourismus GmbH, 2023

**Der Region  
Ruhr** gestalten  
den Lebens  
schaftsraum  
gebiet.

**alverband**

**tet**

**- und Wirt-**

**n Ruhr-**



Der Hauptsitz des Regionalverbands Ruhr (RVR) in Essen (seit 1927).

Der Regionalverband Ruhr wurde 1920 als Siedlungsverband Ruhrkohlenbezirk mit Sitz in Essen gegründet. Damit wurde erstmals eine Einrichtung geschaffen, die das gesamte Ruhrgebiet themenübergreifend verknüpft. Diese wichtige Funktion erfüllt der RVR auch heute noch.

Für den RVR gilt:  
Die Polyzentralität als besonderes Plus der Region zu fördern und die Kräfte

dort regional zu bündeln, wo ein Mehrwert erzielt wird.

Als Körperschaft des Öffentlichen Rechts vereint er die elf kreisfreien Städte und vier Kreise des Ruhrgebiets. Mit seinen gesetzlichen Aufgaben dient er auf vielfältige Art dem Wohl der Metropole Ruhr. Der Verband wird durch eine Umlage seiner Mitglieder finanziert und bei Projekten durch Förder-

mittel von Land, Bund und EU unterstützt.

Organe des RVR sind die Verbandsversammlung, der Verbandsausschuss und der/die Regionaldirektor/in.

Im Rahmen der Staatlichen Regionalplanung für das Ruhrgebiet nimmt die Verbandsversammlung die Aufgaben des Regionalrats wahr. Der/Die Regionaldirektor/in ist die Regionalplanungsbehörde.

**Die Arbeit o  
steuert die  
versammlung  
Ruhrparlam  
kannnt.**

des RVR

**Verbands-**

**ng, auch als**

**ment be-**

Die Mitglieder der Verbandsversammlung werden jeweils bei der Kommunalwahl für fünf Jahre direkt von den Bürgerinnen und Bürgern des Ruhrgebiets gewählt. Die Verbandsversammlung bildet für ihre Arbeit mehrere Fachausschüsse. Wichtiges Beratungsgremium der drei Verbandsorgane und Bindeglied zu den RVR-Mitgliedskommunen ist der Kommunalrat.

Er setzt sich zusammen aus den Oberbürgermeisterinnen/-meistern und Landrätinnen/-räten des Ruhrgebiets.



Plenarsaal der Verbandsversammlung

Umgesetzt  
politischen  
von der **Ver**

**werden die  
Beschlüsse  
waltung.**

An der Spitze der  
Verwaltung stehen der  
Regionaldirektor und  
die Beigeordneten.



Regionaldirektor Garrelt Duin

# Fakten

## RVR

- ▶ Rund 590 Beschäftigte arbeiten beim RVR, davon 55 Prozent Frauen und 45 Prozent Männer. Sie verteilen sich auf Bereiche, Referate, Teams, Projekte und die Strukturen der eingetragenen Einrichtung RVR Ruhr Grün.
- ▶ Das Haushaltsvolumen liegt bei 127,4 Millionen EUR (2025).
- ▶ Als moderner öffentlicher Arbeitgeber bildet der RVR in einem breiten Spektrum von Berufen aus. Mit verschiedenen Maßnahmen fördert er die Vereinbarkeit von Familie und Beruf (zum Beispiel: Mobiles Arbeiten, Eltern-Kind-Büro, KITA).

# Zur **RVR-Fa** auch vier Tochterges

TOURISMUS  
**RUHR** 

BUSINESS  
**RUHR** 

**amilie zählen**

**ellschaften:**

AGR GRUPPE  
**RUHR** 

FREIZEIT  
**RUHR** 

**Wir haben  
ein gemeins**

**Das attrakti  
lebenswerte  
wird zur gr  
Industriereg  
Welt.**

**sames Ziel:**

**ve und**

**Ruhrgebiet**

**ünstern**

**gion der**

**Wirtschaft:** Wir stärken den Standort für Investitionen, Wachstum und neue Arbeitsplätze durch klimagerechten Umbau.

## **Umwelt und Grüne**

**Infrastruktur:** Wir sichern Freiräume und tragen zu einer klimagerechten Entwicklung der Städtelandschaft bei.



**Bildung und Wissenschaft:** Wir koordinieren und formen die Bildungs- und Wissensmetropole.

**Kultur:** Wir profilieren die Kulturmetropole Ruhr und fördern ihre kulturelle Vielfalt.

**Tourismus und Freizeit:** Wir gestalten eine attraktive Freizeitinfrastruktur und schaffen spannende Tourismusangebote.



**Mobilität:** Wir entwickeln neue Konzepte und Strukturen für kommende Mobilitätsansprüche.

**Energie und Abfall:** Wir forcieren den Leitmarkt Ressourceneffizienz im Interesse der Nachhaltigkeit.

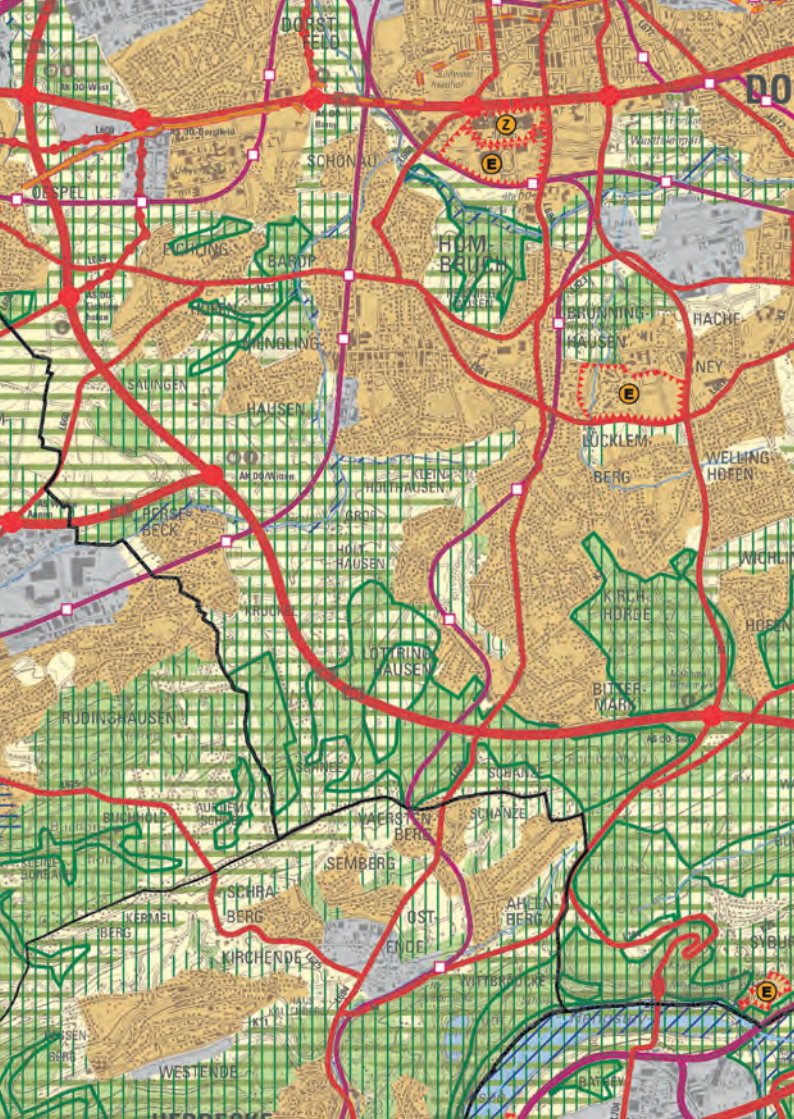


**Wir agieren**



# ... als Planer

Wir verantworten zum Beispiel den Regionalplan Ruhr: Mit dem Anspruch »Aus der Region für die Region«.



DORSTFELD

DO

SCHÖNAU

Z

E

OSPEL

FORCHING

BAROP

HUMBERG

BRUNNHAUSEN

HACHE

NEY

SAUNGEN

WINGLING

HAUSEN

LOCKLEMBERG

WELINGHOFEN

BERSEBECK

KLEINP. W. HDUTHAUSEN

HOH. HAUSEN

WICHEL

RÜDINGHAUSEN

LOTRINGHAUSEN

KIRCHHÖRDE

HÖRN

BITTERMÄRK

BUCHHOLZ

AUHEIM

SEMBERG

SCHANZE

SCHRALBERG

OSTENDE

AHEIMBERG

IBERG

KIRCHENDE

WESTENDE

E

HEDEBECKE

# ... als Netz

Wir verbinden alle Akteure des Ruhrgebiets miteinander, bringen sie zu wichtigen regionalen Themen in den Dialog und schaffen Kooperationen.



# ... als Impuls

Wir holen Dekadenprojekte in die Region wie die »Kulturhauptstadt Europas RUHR.2010« und die IGA »Internationale Gartenausstellung 2027 Ruhrgebiet«.

# sgeber



# ... als Projek

Wir schaffen und sichern attraktive regionale Infrastrukturen wie die Route Industriekultur, das radrevier.ruhr, die Revierparks und setzen Highlights wie die Haldenlandschaft in Szene.

# xtträger



# ... als Stimm

Wir präsentieren das moderne Ruhrgebiet, geben Informationen, starten Kampagnen und inszenieren Events.

ne



Und das sind

Einer der **gr**

**munalen Wa**

**in Deutschla**

**und wir auch:**

**größten kom-**

**aldbesitzer**

**and.**





## Bildnachweis

- Seite 2-3:** Ruhr Tourismus, Jochen Schlutius
- Seite 8:** RVR, Volker Wiciok
- Seite 15:** RVR, Jochen Tack
- Seite 18:** RVR, Sascha Kreklau
- Seite 25 oben:** RVR
- Seite 25 unten:** RVR, Bildflug 2008, Hubert Harst, Datenlizenz Deutschland – Namensnennung – Version 2.0 (<http://www.govdata.de/dl-de/by-2-0>)
- Seite 27 oben:** RVR, Gadplan
- Seite 27 Mitte:** Ruhr Tourismus, Christian Nielinger
- Seite 27 unten:** Jochen Tack, Alamy Stock Foto
- Seite 29 oben:** P3 Agentur, Total Real, Peter Obenaus
- Seite 29 unten:** FUNKE Foto Services, Kai Kitschenberg
- Seite 33:** Regionalplanentwurf: RVR
- Seite 35:** Rupert Oberhäuser
- Seite 37:** RVR ARGE RMP, De zwarte Hond, Raumtaktik, Nachbearbeitung: werk3 architekturvisualisierung
- Seite 39:** Helmut Adler
- Seite 41:** RVR, Jochen Tack
- Seite 44-45:** RVR Ruhr Grün, Angelina Soria

## **Impressum**

### **Herausgeber**

Regionalverband Ruhr  
Der Regionaldirektor  
Kronprinzenstraße 35  
45128 Essen

### **Kontakt**

T +49 (0)201 2069-0  
[www.rvr.ruhr](http://www.rvr.ruhr)

### **Konzeption, Redaktion und Gestaltung**

Regionalverband Ruhr,  
Referat Strategische Entwicklung  
und Kommunikation

### **Druck**

Woeste Druck + Verlag GmbH & Co. KG

4. Auflage

Essen, August 2025

**Wir  
sind der  
RVR.**



[www.rvr.ruhr](http://www.rvr.ruhr)