

Regionalverband Ruhr

Wir

gestalten

die

Metropole

Ruhr.





Essen
Bochum

40

Wuppertal
Münster
Recklinghausen
Herne

43 500 m

Die **Metropole**
das **moderne**
bietet, ist der
Ballungsraum
lands – **mitte**
Europa.

ole Ruhr,

ne Ruhrge-

größte

m Deutsch-

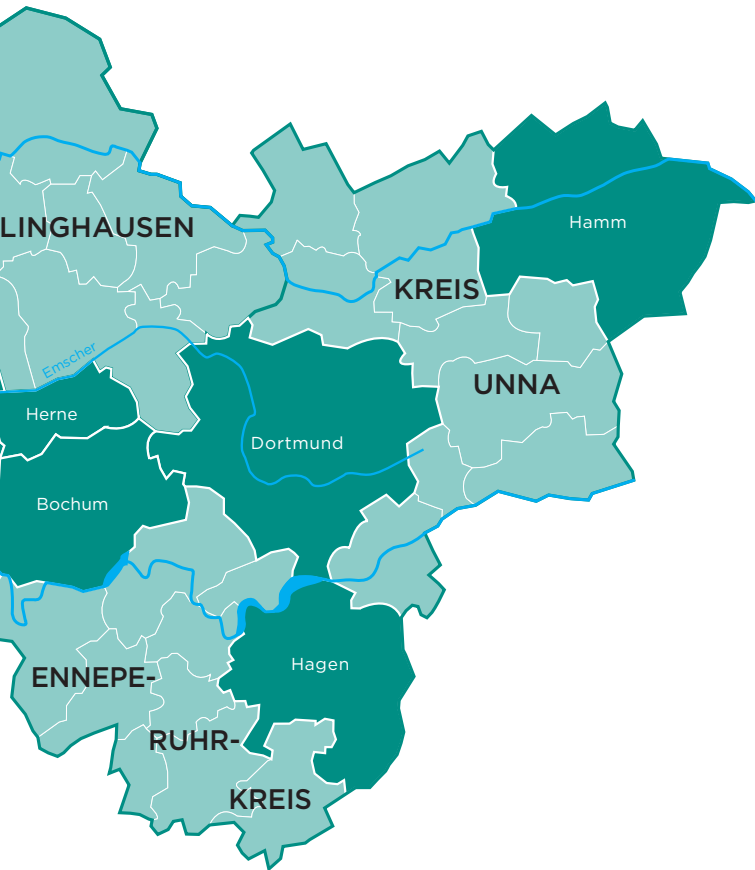
en in

Fakten Metropole Ruhr

- ▶ Über 5,15 Millionen¹ Menschen in 53 Kommunen
- ▶ 31,8 Prozent² der Bevölkerung mit Migrationshintergrund
- ▶ 4.439 Quadratkilometer³ Gesamtfläche
- ▶ 39 Prozent⁴ sind Wohn-, Gewerbe- und Verkehrsflächen
- ▶ 61 Prozent⁵ der Fläche des Ruhrgebiets sind grün. Sie bestehen aus Wäldern, Feldern, Parks und Wasserflächen.
- ▶ 1.350 Kilometer⁶ regionales Radwegenetz
- ▶ Rund 1.85 Millionen⁷ sozialversicherungspflichtig Beschäftigte
- ▶ Rund 185.000 Unternehmen⁸



- kreisfreie Städte
- Kreise



- ▶ 22 Hochschulen⁹ (5 Universitäten, 2 Kunsthochschulen, 15 Fachhochschulen)
- ▶ 248.000 Studierende¹⁰
- ▶ 3.500 Industriedenkmäler
- ▶ 120 Theater
- ▶ 100 Konzertsäle
- ▶ 200 Museen
- ▶ 250 Festivals

- ▶ 8,8 Millionen Übernachtungen¹¹
- ▶ 4,4 Millionen Gästeankünfte¹²

1 IT.NRW, 2022
2 Mikrozensus, 2022
3-5 IT.NRW, 2022
6 RVR-Statistik, 2023
7 Bundesagentur für Arbeit, 2022
8-10 IT.NRW, 2022
11-12 Ruhr Tourismus GmbH, 2023

Der Region
Ruhr gestalten
den Lebens
schaftsraum
Ruhr.

alverband

tet

- und Wirt-

n Metropole



Der Hauptsitz des Regionalverbands Ruhr (RVR) in Essen (seit 1927).

Der Regionalverband Ruhr wurde 1920 als Siedlungsverband Ruhrkohlenbezirk mit Sitz in Essen gegründet. Damit wurde erstmals eine Einrichtung geschaffen, die das gesamte Ruhrgebiet themenübergreifend verknüpft. Diese wichtige Funktion erfüllt der RVR auch heute noch.

Für den RVR gilt: Die Polyzentralität als besonderes Plus der Metropole Ruhr zu fördern und die Kräfte

dort regional zu bündeln, wo ein Mehrwert erzielt wird.

Als Körperschaft des Öffentlichen Rechts vereint er die elf kreisfreien Städte und vier Kreise des Ruhrgebiets. Mit seinen gesetzlichen Aufgaben dient er auf vielfältige Art dem Wohl der Metropole Ruhr. Der Verband wird durch eine Umlage seiner Mitglieder finanziert und bei Projekten durch Förder-

mittel von Land, Bund und EU unterstützt.

Organe des RVR sind die Verbandsversammlung, der Verbandsausschuss und der/die Regionaldirektor/in.

Im Rahmen der Staatlichen Regionalplanung für das Ruhrgebiet nimmt die Verbandsversammlung die Aufgaben des Regionalrats wahr. Der/Die Regionaldirektor/in ist die Regionalplanungsbehörde.

**Die Arbeit o
steuert die
versammlung
Ruhrparlam
kannnt.**

des RVR

Verbands-

ng, auch als

ment be-

Die Mitglieder der Verbandsversammlung werden jeweils bei der Kommunalwahl für fünf Jahre direkt von den Bürgerinnen und Bürgern der Metropole Ruhr gewählt. Die Verbandsversammlung bildet für ihre Arbeit mehrere Fachausschüsse. Wichtiges Beratungsgremium der drei Verbandsorgane und Bindeglied zu den RVR-Mitgliedskommunen ist der Kommunalrat.

Er setzt sich zusammen aus den Oberbürgermeisterinnen/-meistern und Landrätinnen/-räten des Ruhrgebiets.



Plenarsaal der Verbandsversammlung

Umgesetzt
politischen
von der **Ver**

**werden die
Beschlüsse
waltung.**

An der Spitze der
Verwaltung stehen der
Regionaldirektor und
die Beigeordneten.



Regionaldirektor Garrelt Duin

Fakten

RVR

- ▶ Rund 590 Beschäftigte arbeiten beim RVR, davon 55 Prozent Frauen und 45 Prozent Männer. Sie verteilen sich auf Bereiche, Referate, Teams, Projekte und die Strukturen der eingetragenen Einrichtung RVR Ruhr Grün.
- ▶ Das Haushaltsvolumen liegt bei 121,6 Millionen EUR (2024).
- ▶ Als moderner öffentlicher Arbeitgeber bildet der RVR in einem breiten Spektrum von Berufen aus. Mit verschiedenen Maßnahmen fördert er die Vereinbarkeit von Familie und Beruf (zum Beispiel: Mobiles Arbeiten, Eltern-Kind-Büro, KITA).

Zur **RVR-Fa** auch vier Tochterges

METROPOLE
RUHR 
TOURISMUS

METROPOLE
RUHR 
BUSINESS

amilie zählen

ellschaften:



METROPOLE
RUHR
AGR GRUPPE

The logo for Metropole Ruhr AGR Gruppe features the text 'METROPOLE' in a small, light green font, 'RUHR' in a large, bold, black font, and 'AGR GRUPPE' in a medium-sized, light green font. To the right of the text is a stylized green graphic composed of several parallel diagonal lines.

METROPOLE
RUHR
FREIZEIT

The logo for Metropole Ruhr Freizeit features the text 'METROPOLE' in a small, purple font, 'RUHR' in a large, bold, black font, and 'FREIZEIT' in a medium-sized, purple font. To the right of the text is a stylized purple graphic composed of several parallel diagonal lines.

**Wir haben
ein gemeins**

**Die attraktiv
lebenswerte
Ruhr wird zu
Industriereg
Welt.**

sames Ziel:

ve und

e Metropole

ur grünsten

gion der

Wirtschaft: Wir stärken den Standort für Investitionen, Wachstum und neue Arbeitsplätze durch klimagerechten Umbau.

Umwelt und Grüne

Infrastruktur: Wir sichern Freiräume und tragen zu einer klimagerechten Entwicklung der Städtelandschaft bei.



Bildung und Wissenschaft: Wir koordinieren und formen die Bildungs- und Wissensmetropole.

Kultur: Wir profilieren die Kulturmetropole Ruhr und fördern ihre kulturelle Vielfalt.

Tourismus und Freizeit: Wir gestalten eine attraktive Freizeitinfrastruktur und schaffen spannende Tourismusangebote.



Mobilität: Wir entwickeln neue Konzepte und Strukturen für kommende Mobilitätsansprüche.

Energie und Abfall: Wir forcieren den Leitmarkt Ressourceneffizienz im Interesse der Nachhaltigkeit.

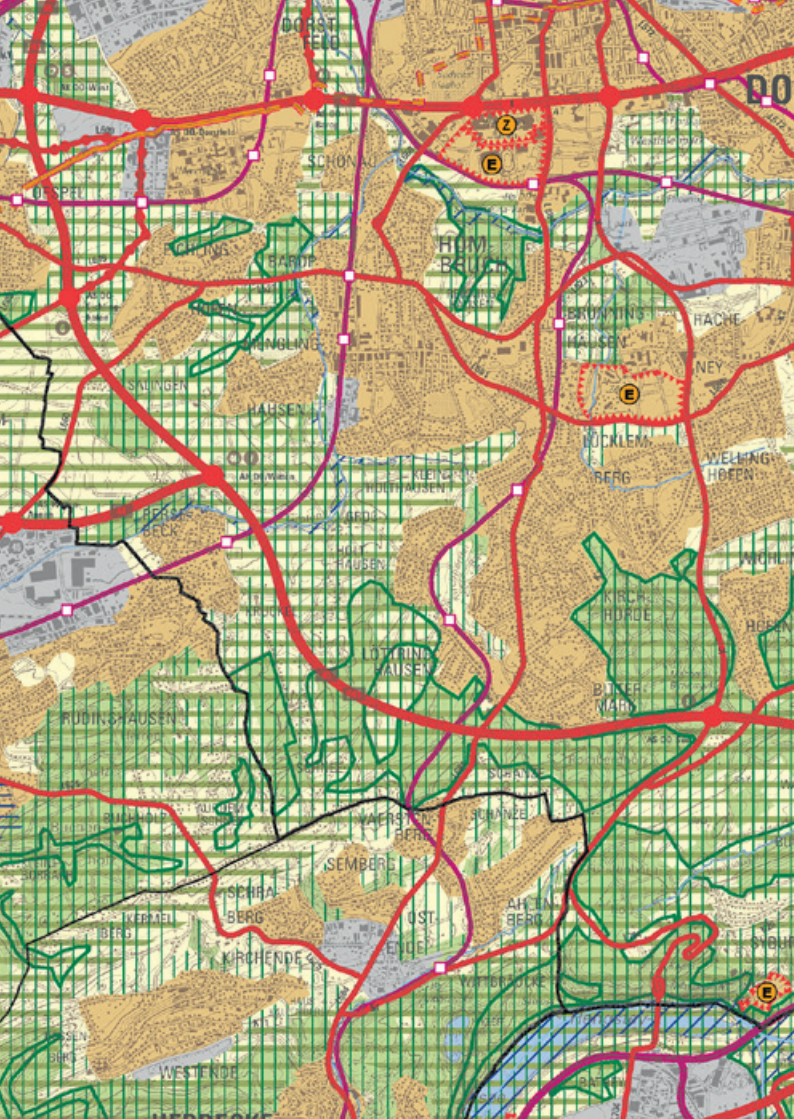


Wir agieren



... als Planer

Wir verantworten zum Beispiel den Regionalplan Ruhr: Mit dem Anspruch »Aus der Region für die Region«.



... als Netz

Wir verbinden alle Akteure der Metropole Ruhr miteinander, bringen sie zu wichtigen regionalen Themen in den Dialog und schaffen Kooperationen.

erker

slido.com

Join at
slido.com
#KKR19

13 👍

13 👍

8 👍

0 👍

Wie lässt sich die Förderlandschaft an die neuen Gegebenheiten an und unterstützt interdisziplinäre Projekte unter Beteiligung von Kultur und Technologie?

Warum gibt es nicht überall digitale Lernwerkstätten für alle Bürger*innen um sich digital weiterzubilden und selbst zu gestalten?

Wie kann die digitale Transformation im ländlichen Raum im Kulturbereich gestaltet werden?

Wie kann Digitalkompetenz in der Gesellschaft aktiver gefördert, wie können Benachteiligte abgebaut werden, damit Partizipation wahrscheinlicher wird.



... als Impuls

Wir holen Dekadenprojekte in die Region wie die »Kulturhauptstadt Europas RUHR.2010« und die »Internationale Gartenausstellung IGA Metropole Ruhr 2027«.

sgeber



... als Projek

Wir schaffen und sichern attraktive regionale Infrastrukturen wie die Route Industriekultur, das radrevier.ruhr, die Revierparks und setzen Highlights wie die Haldenlandschaft in Szene.

xtträger



... als Stimm

Wir präsentieren die moderne Metropole Ruhr und bieten Informationen, starten Kampagnen und inszenieren Events.

ne

**WENN,
DANN
HIER.**

METROPOLE
RUHR
STADT DER STÄDTE

Und das sind

Einer der **gr**

munalen Wa

in Deutschla

und wir auch:

größten kom-

aldbesitzer

and.





Bildnachweis

Seite 2-3: Ruhr Tourismus, Jochen Schlutius

Seite 8: RVR, Volker Wiciok

Seite 15: RVR, Jochen Tack

Seite 18: RVR, Sascha Kreklau

Seite 25 oben: RVR

Seite 25 unten: RVR, Bildflug 2008, Hubert Harst,
Datenlizenz Deutschland – Namensnennung –
Version 2.0 (<http://www.govdata.de/dl-de/by-2-0>)

Seite 27 oben: RVR, Gadplan

Seite 27 Mitte: Ruhr Tourismus, Christian Nielinger

Seite 27 unten: Jochen Tack, Alamy Stock Foto

Seite 29 oben: P3 Agentur, Total Real, Peter Obenaus

Seite 29 unten: FUNKE Foto Services,
Kai Kitschenberg

Seite 33: Regionalplanentwurf: RVR

Seite 35: Rupert Oberhäuser

Seite 37: RVR ARGE RMP, De zwarte Hond, Raumtaktik,
Nachbearbeitung: werk3 architekturvisualisierung

Seite 39: Helmut Adler

Seite 41: photka, shutterstock; Fotomontage RVR

Seite 44-45: RVR Ruhr Grün, Angelina Soria

Impressum

Herausgeber

Regionalverband Ruhr
Der Regionaldirektor
Kronprinzenstraße 35
45128 Essen

Kontakt

T +49 (0)201 2069-0
www.rvr.ruhr

Konzeption, Redaktion und Gestaltung

Regionalverband Ruhr,
Referat Strategische Entwicklung
und Kommunikation

Druck

Woeste Druck + Verlag GmbH & Co. KG

3. Auflage

Essen, April 2024

**Wir
sind der
RVR.**



www.rvr.ruhr

REGIONALVERBAND
RUHR 

The logo for the Regionalverband Ruhr (RVR) features the word "RUHR" in a bold, black, sans-serif font. To the right of the text is a graphic element consisting of several parallel, slanted lines in a teal or light blue color, creating a stylized representation of a landscape or a specific regional symbol.